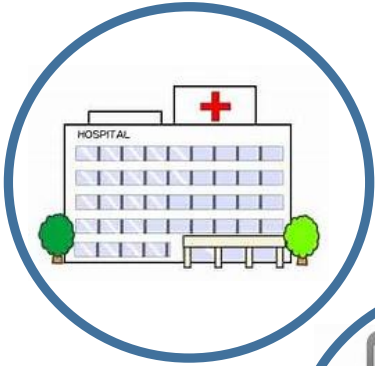


# FreeWi-Fiが利用できます。



当院では、患者さんの利便性向上を目的に Free Wi-fi をご用意しています。

**SSID : FreeWifi-nkmc**  
**パスワード : 0789972200**

- 利用可能日 : 全日
- 利用可能エリア : 入院エリア・外来エリア・救急外来エリア
- 利用時間 : 7:00~21:00  
(但し救急外来は24時間利用可能)



## 〈ご利用にあたってのお願い〉

- 患者さん用 Free Wi-Fi サービスのご利用にあたっては「西神戸医療センター 無線LANサービス利用規約」をお読みいただき遵守していただくとともに、他の方のご迷惑にならないようにご利用していただきますようお願いいたします。
- 1回の接続で最大 1 時間ご利用いただけます。接続回数に制限はございません。
- 端末等の設定等、技術的な質問については受けつけておりません。



# 【ご参考】西神戸医療センター Free Wi-Fi 設定方法

## Android OS 端末の場合

①



【設定】アイコンを選択。

②



【Wi-Fi】が【ON】になっていることを確認し、当院のSSIDを選択。

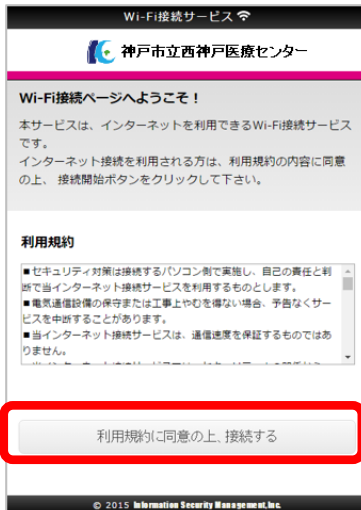
③



パスワードを入力し【接続】を選択。

※パスワードを入力するとセキュリティに関する警告が表示される場合がありますが、承認いただけましたら利用規約の画面に進みます。

④



利用規約画面が表示されるため、【利用規約に同意の上、接続する】を選択。



画面上部に扇形のマークが出ていれば、Wi-Fi接続が完了です。

※OSのバージョンによっては、操作方法や表示などが異なる場合があります。

## iOS (iPhone等) の場合

①



【設定】アイコンを選択。

②



【Wi-Fi】が【ON】になっていることを確認し当院のSSIDを選択。

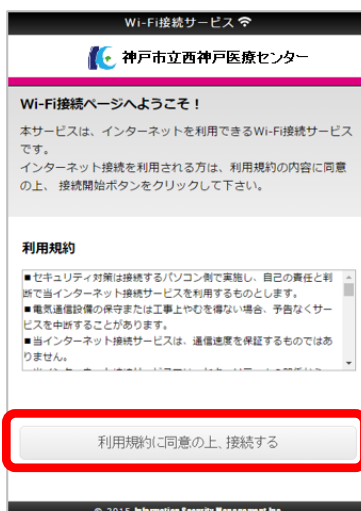
③



パスワードを入力し【接続】を選択。

※パスワードを入力するとセキュリティに関する警告が表示される場合がありますが、承認いただけましたら利用規約の画面に進みます。

④



利用規約画面が表示されるため、【利用規約に同意の上、接続する】を選択。



画面上部に扇形のマークが出ていれば、Wi-Fi接続が完了です。

※OSのバージョンによっては、操作方法や表示などが異なる場合があります。