

そよかぜ

第43号

地方独立行政法人 神戸市民病院機構

神戸市立 西神戸医療センターの基本理念

神戸西地域に根づいた
安心・安全な医療をめざします

発行日/平成 29 年 8 月
編集人/総務課長 民部 正幸

<http://nmc.kcho.jp/>

神戸市立西神戸医療センター



〒651-2273 神戸市西区糀台5丁目7番地1 TEL: 078-997-2200 (代表)



このたび副院長に就任いたしました永澤です。よろしくお願い申し上げます。

当院は4月1日より市民病院になりましたが、今までと変わらず「神戸西地域に根づいた安心・安全な医療をめざします。」という基本理念のもとに、救急医療と高度専門医療の両面で皆様の期待に沿えるよう心がけております。

地域の皆様からのご要望が最も多いのは救急医療の充実だと思っております。「断らない救急」が理想ではありますが、特に夜間・休日は人的な制約から、すべての救急患者さんを受入れるのは難しいというのが現状です。それでもスタッフの頑張りによって救急車の受け入れ台数は年々増加し、昨年度は年間3,492台となりました。

高度専門医療の面ではこの数年間に手術室増室、外来化学療法センターの増床、内視鏡センターの増築など、診療機能の充実を図ってきました。その総決算として本年度にはPET-CTが導入されることになり、国指定地域がん診療連携拠点病院としてレベルアップした診療をご提供できると考えております。

このように当院は設備の増設とそれに伴う人員の確保を続けておりますが、それでも医療資源は限られております。医療の提供を効率的に進めるためには地域の医療機関との連携が欠かせません。当院に紹介いただいた患者さんは病状が落ち着けば紹介元の医療機関にお戻りいただき、当院に通院中の患者さんも特別な治療や検査が必要ない病状であれば近所の医療機関に紹介させていただくことで、医療資源を救急医療・高度医療に集中させていく必要があります。

このためには皆様のご理解、ご支援が不可欠です。なにとぞよろしくお願い申し上げます。



副院長 兼 循環器内科部長
永澤 浩志

診療科紹介 (歯科口腔外科)

歯科の標榜科名は歯科、矯正歯科、小児歯科、歯科口腔外科がありますが、当院は歯科口腔外科を標榜しています。地域の歯科医院で対応困難な口腔外科疾患の治療、合併症のためかかりつけ歯科医院での処置が困難な患者さんの観血的処置などを行っています。また、入院患者、手術予定患者さんの口腔管理なども行っています。

常勤歯科医師2名、歯科衛生士2名、看護師1名で外来診療にあたっています。1か月平均で210人の初診患者さんが受診されています。

患者さんの高齢化に伴い、抗血栓療法（抗凝固療法や抗血小板療法）を受けている方の抜歯などの観血的処置、骨粗しょう症や悪性腫瘍の骨転移に対してビスフォスフォネートなどの骨吸収抑制剤を投与されている方の顎骨壊死の予防や治療、そして、抗がん剤投与・頭頸部化学放射線療法を受けている方の口腔管理や手術前の口腔管理などへの対応が増加しています。

今後も地域のかかりつけの先生と連携し取り組んでいきたいと思っております。



平成29年度 糖尿病教室のご案内

当院では糖尿病患者さんの療養をサポートするため、医師・薬剤師・看護師・管理栄養士など様々な職種が集まり、糖尿病療養指導支援チームとして活動しています。

毎月1回糖尿病教室を開催していますので是非ご参加下さい。

日時：毎月第3火曜日 13:30から約1時間

場所：地域医療ホール

参加無料！予約不要！

どなたでもご参加頂けます。

※12月は休講です。
※当日の朝10時に大雨・洪水・暴風または大雪警報が発令されている場合は中止となります。



開催日	テーマ
10/17	糖尿病に合併する皮膚症状/皮膚科医師 こころとからだ ～ストレスとのつきあい方～/臨床心理士
11/21	糖尿病から起こる腎臓病/腎臓内科医師 年末年始に気をつけよう！ ～どうしてますか？おせち料理、お鍋の食べ方～ /管理栄養士
1/16	糖尿病から起こる心臓病/循環器内科医師 ここが知りたい！糖尿病薬/薬剤師
2/20	眼を守ろう！ 糖尿病網膜症って何？/眼科医師 運動療法って何？ 運動療法の基本のお話/理学療法士
3/20	糖尿病ってどんな病気？/内分泌内科医師 塩分とり過ぎていませんか？ ～減塩のコツお教えします～/管理栄養士

お待たせしました。PETが入ります！

ついにPET-CT装置の導入が決まりました。

PETは陽電子放射線断層撮影といい、微量の特殊な放射線を出す放射線医薬品を静脈注射し、その薬剤が体内の病変部などに分布した後、体外からその放射線を検出して画像化するものです。形態よりは体内の代謝を反映した機能画像であり、それだけでは病変の位置がわかりづらいので、CTを組み合わせで診断します。それがPET-CTです。

現在保険診療の適応となっているPET検査の中には、虚血性心疾患やてんかん、心サルコイドーシスの精密検査もありますが、 ^{18}F -FDGという製剤を用いた悪性腫瘍の検査が大半を占めています。正常細胞よりもがん細胞でブドウ糖の取込みが高いという性質を利用しています。早期胃癌を除くすべての悪性腫瘍が対象で、病変の広がり診断、治療効果判定、再発診断などに用いられ、今やがん診療に欠かせない検査です。

これまでは先端医療センターなど少し遠方の施設へ検査を依頼していましたが、来年早々には当院でPET-CT検査が可能となり、がん診療において診断から治療、経過観察に至るまですべて院内で完結できるようになります。

がん総合診療部は放射線科と協力の下、“PET導入！がん治療はさらなる飛躍へ”を新たなスローガンにして、がん診療のますますの充実を目指していきます。



感染防止対策室

感染防止対策室
仁紙 宏之

手足口病

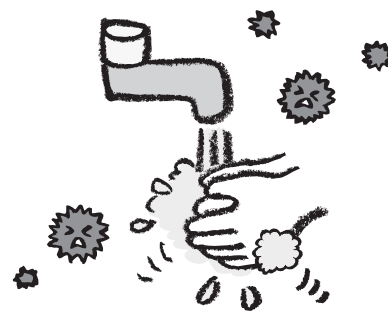
夏に流行するエンテロウイルス属のコクサッキーA6,16型ウイルスやエンテロウイルス71型ウイルスでおこる感染症で、子どもによく見られますが成人でもかかることがあります。

口腔粘膜や手のひら・足の裏・足背に紅斑や水疱が出現します。膝や肘、お尻にも発疹が出現することもあります。特に口腔粘膜の発疹は強い痛みを伴うことがあります。

治療は対症療法のみです。大体は軽症で4-5日で治ることが多いですが、まれに髄膜炎や脳炎の中枢神経系の合併症を伴うことがあり、頭痛・嘔吐や痙攣・意識障害がみられる場合は注意が必要です。

感染経路は便中に排泄されたウイルスによる経口感染、水疱内容物からの飛沫・接触感染です。潜伏期間は3-5日間です。便中へのウイルスの排出は症状消失後も2~4週間持続するため、手洗いをしっかりとすることが感染予防につながります。

流行阻止目的の学校や幼稚園の登校(園)停止は有効性が低くウイルス排出期間も長いいため現実的でなく、本人の全身状態が安定している場合は登校(園)可能とされています。



<1日のはじまりは朝ごはんから>

国民健康・栄養調査(平成27年)によると、朝食の欠食率は、男性14%、女性10%でした。朝食を食べない理由として、「時間がない」という方も多いと思いますが、朝食の欠食は肥満や子供の学力低下の原因にもなると言われています。「1日のはじまりは朝ごはんから」を心がけましょう。

◇ 時間のない朝でも栄養バランスを!

一方、栄養バランスのとれた食事を(ほとんど毎日)食べている割合は、男性48%、女性53%にとどまっており、約半数の方は栄養バランスに偏りがあることも報告されています(上記調査)。栄養バランスのとれた食事の基本は、主食(ごはん、パン、麺類)、主菜(魚介、肉、卵、大豆・大豆製品)、副菜(野菜、海藻、きのこ)を組み合わせることですが、時間がない朝でも手間をかけずに栄養バランスを整えてみましょう。



◇ おすすめ健康レシピ



“のせて焼くだけ” トマトとハムのチーズトースト
(1人分:エネルギー 280kcal、たんぱく質 14g、塩分 1.9g)

<材料>

- ・食パン(6枚切り) …………… 1枚
- ・ハム …………… 1枚
- ・ミニトマト …………… 4~5個
- ・スライスチーズ …………… 1枚

<作り方>

- ①ミニトマトを半分
に切っておく
- ②食パンにハム、
切ったミニトマト、
チーズの順にのせ、
トースターで焼く
*サラダ(カット
野菜も利用して)
or 野菜ジュース
をプラスすること
で野菜不足を補い
ましょう



オリジナル そよかぜクイズ

第一問

次のことわざの空欄にはそれぞれ同じ動物の名前が入ります。さてその動物は何でしょう?

- ①「腐っても□□」 「海老で□□を釣る」
- ②「掃き溜めに□□」 「□□の一声」
- ③「□□が合う」 「牛を□□に乗り換える」



第二問

次のうち多いのはどちらでしょう?

- ①タコの足 VS カニの足
- ②4年 VS 35,050時間
- ③鉛筆18ダース VS 鉛筆210本

官製はがきにクイズの答え、住所、氏名、年齢、性別、職業、ご希望のプレゼント、広報誌「そよかぜ」のご感想をご記入いただき、

〒651-2273 神戸市西区糀台5丁目7番地1 西神戸医療センター広報担当

までお寄せください。締切は平成29年11月末日。正解者3名様にプレゼント(図書カード2,000円分またはドトールバリューカード2,300円分)を進呈します。応募者多数の場合は抽選。発表は発送をもって代えさせていただきます。

42号の答え

第一問 ①木へん ②門がまえ ③竹かんむり

第二問 +

第14回患者満足度調査結果のご報告

当院では、患者さんが当院の医療サービスに何を望んでいるかを明確にし、より患者さんから信頼される病院を目指すことを目的として、1年に1度、アンケート調査を実施しております。14回目となる今回の調査にも、皆さまからの多大なご協力を賜り、誠にありがとうございました。

院内ではワーキンググループを中心に、調査結果で明らかになった問題点等について改善に取り組んでまいりました。今後も、本調査で明らかになった問題点等について、積極的に改善に取り組んでまいります。

今後も随時調査を実施し、より良い評価をいただけるよう努力してまいります。

神戸市立西神戸医療センター院長

実施状況について

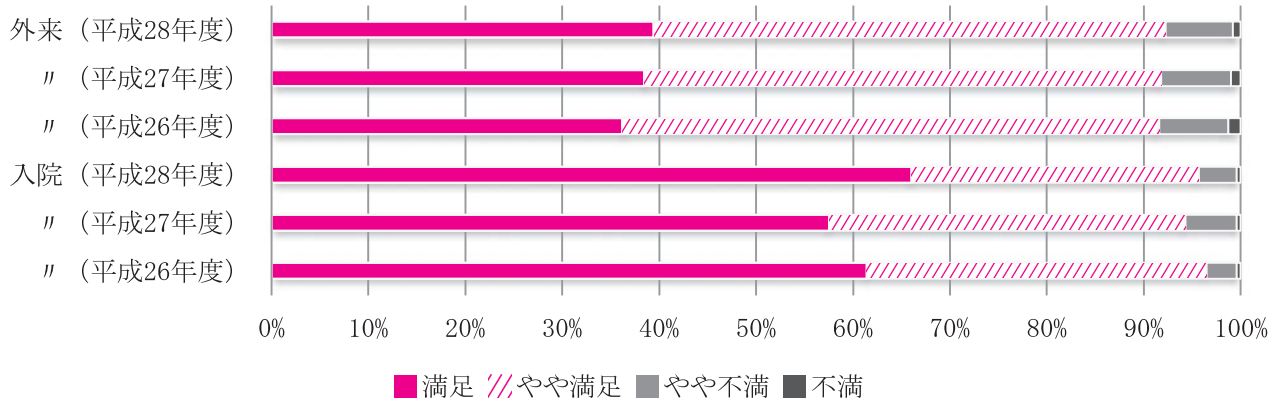
(1) 実施期間

平成28年11月14日(月)、15日(火)

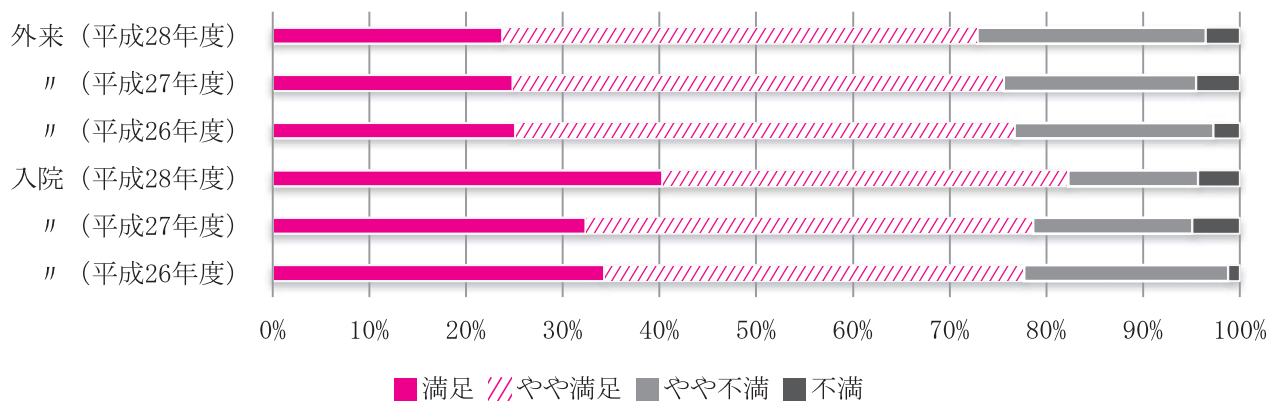
(2) 回収状況

	患者数	配布	配布率	回収	回収率	自由意見
入院	439	346	78.8%	274	79.2%	95
外来	2,774	1,944	70.1%	1,543	79.4%	243
合計	3,213	2,290	71.3%	1,817	79.3%	338

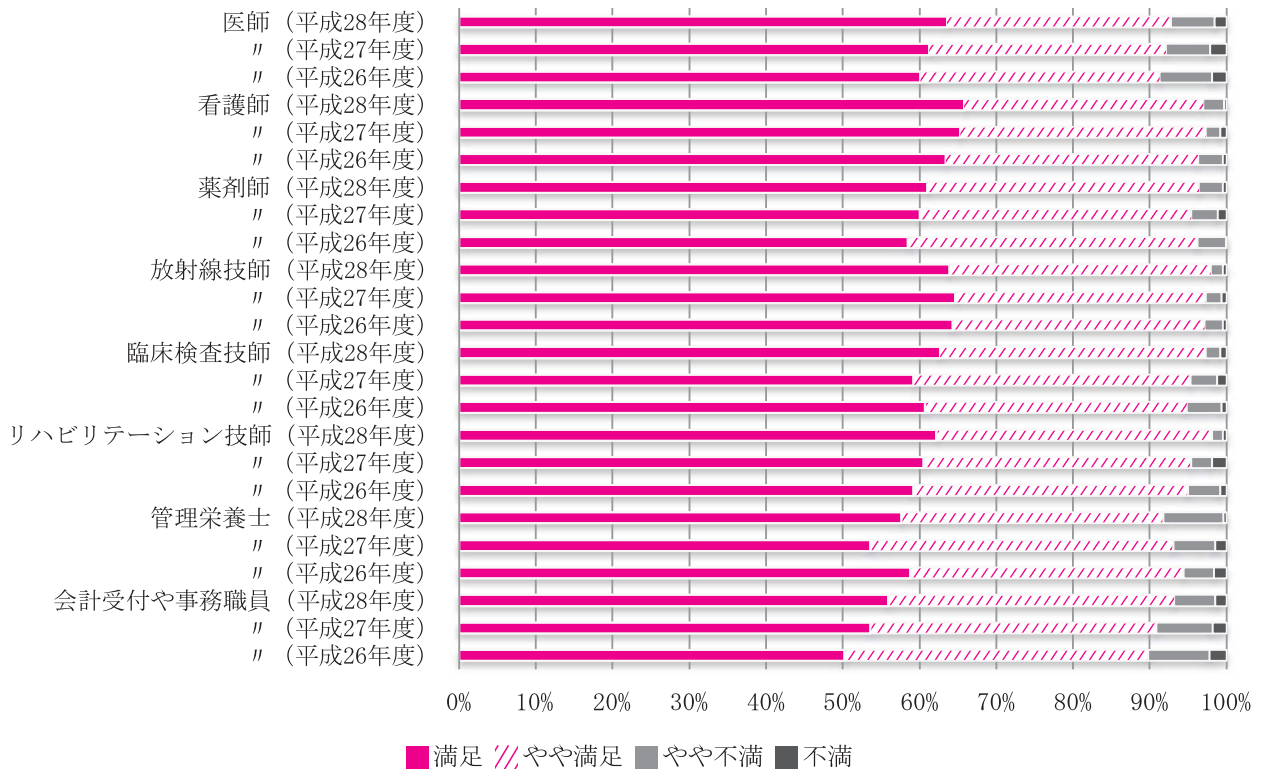
病院全体の満足度



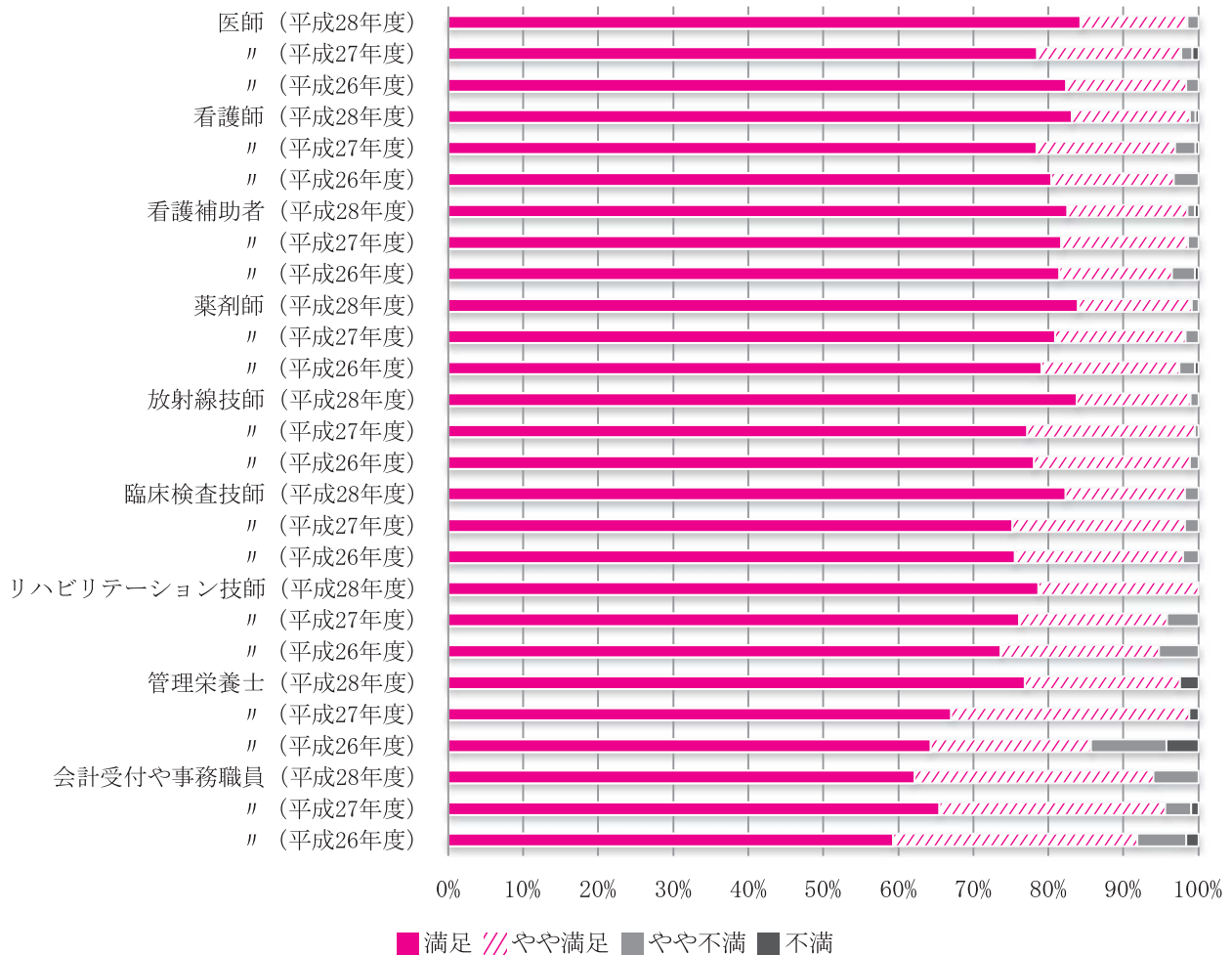
院内施設の満足度



職員の対応について－外来－

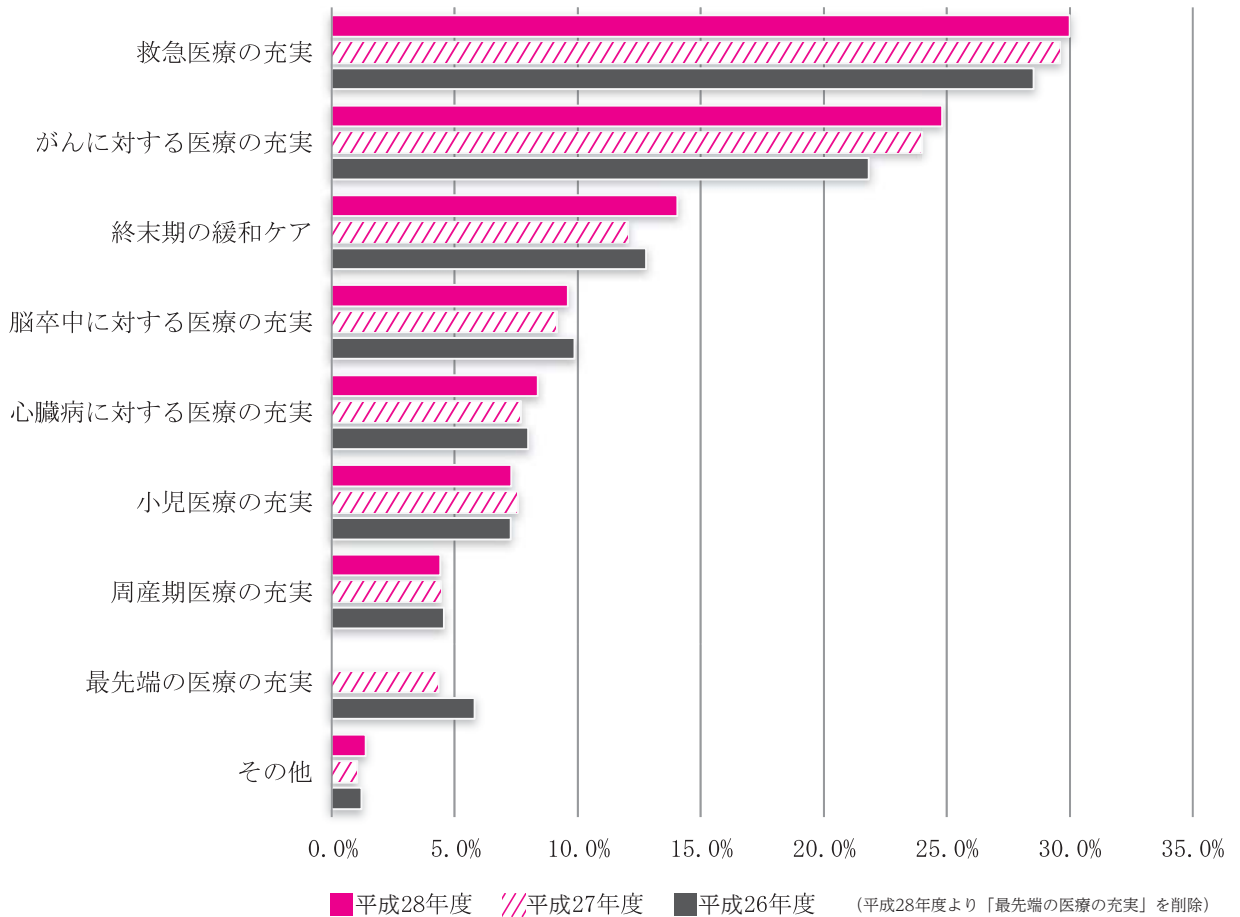


職員の対応について－入院－



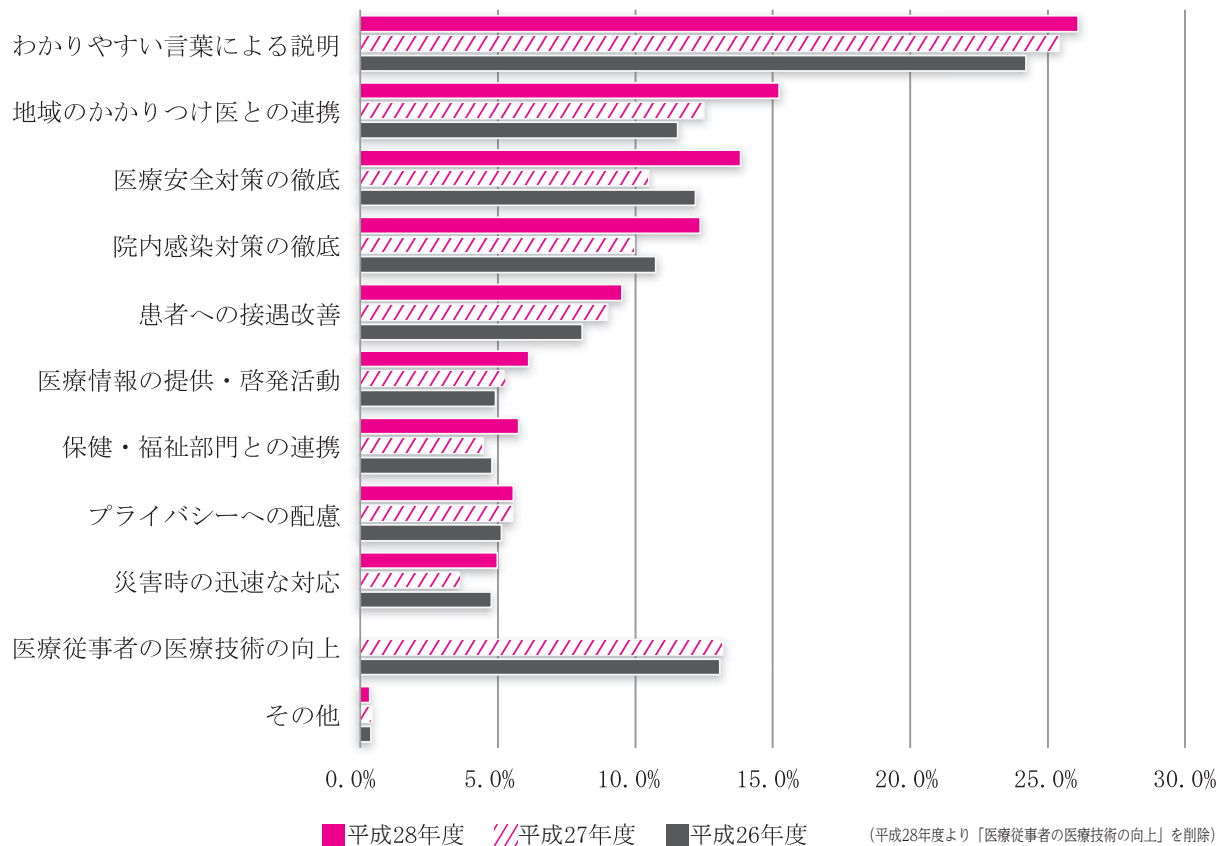
当院に必要な役割・機能－医療機能－

(複数回答可)

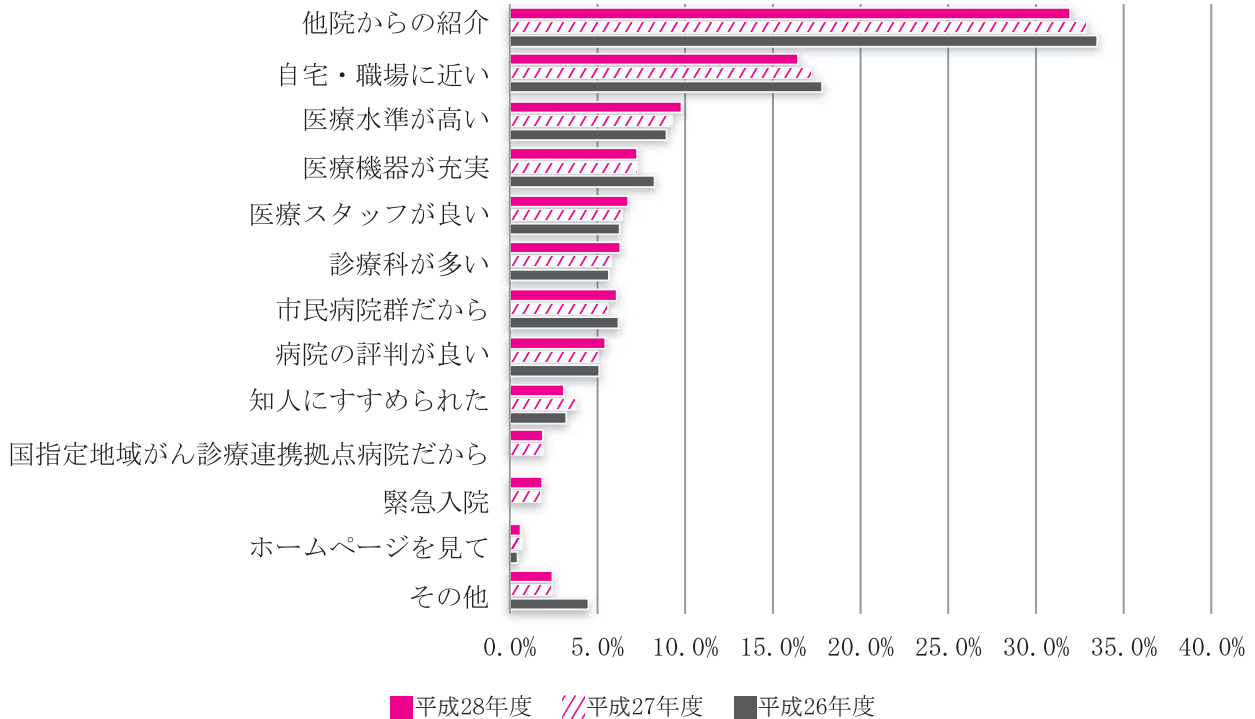


当院に必要な役割・機能－医療機能以外－

(複数回答可)

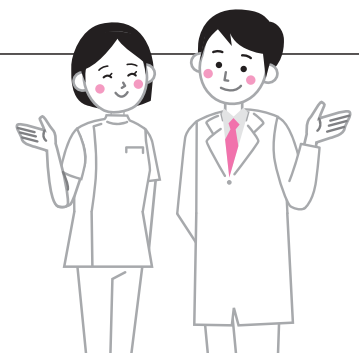


当院を選んだ理由



患者満足度調査における個別意見についての検討項目

患者さんからの意見	改善結果
① トイレ内に荷物置き場が欲しい。冬季は、コートもあり、ドアのフックだけでは足りない。トイレ便座の消毒液も欲しい。	車いす用トイレ等、大きなスペースのあるトイレに関しては、ドアフックの増設を検討してまいります。なお、トイレ便座の消毒液につきましては、順次設置してまいります。
② 診察の順番をネットで確認できるようにして欲しい。	再来受付機を通した際に発行される受診票に、QRコードが記載されていますので、ご利用ください。なお、QRコードリーダーの種類によっては、読み取れないことがありますので、ご了承ください。
③ 面会者用トイレは洋式にして欲しい。家族が2Fまで行かなければならないのは不便を感じます。	面会者用トイレに関しましては、平成 29 年 2 月施設改修を実施し、全て洋式に変更となっております。
④ ホームページに、車で来院する際のアクセス方法がわかる地図を掲載して欲しい。	交通アクセス地図につきましては、掲載に向け調整中です。



＊ 病院からのお知らせ ＊

2017年
4月

新規採用看護職員(70名)

が新たに仲間入りしました。



こんにちはコンサート

を開催しました。

2017年
7月



2017年
7月



がん患者サロン会

治療中、治療後の「脱毛」のお話
頭皮ケア～ウィッグについて
を開催しました。



神戸市立
西神戸医療センターより
徒歩3分

globe garden nano

グローブガーデンナーノ 西神中央店

ランチタイムピッツァ食べ放題!!

◆ ランチメニュー

* パスタランチ

¥1,200(税別)

- ・サラダ
- ・パスタ
- ・食後のお飲み物

* ナーノランチ

¥1,600(税別)

- ・前菜5種盛り合わせ
- ・サラダ添え
- ・パスタ
- ・デザート
- ・食後のお飲み物

* スペシャルランチ

¥3,000(税別)

- (前日迄の要予約)
- ・前菜5種盛り合わせ
- ・サラダ添え
- ・本日のスープ
- ・今月のパスタ
- ・本日のメイン料理
- ・デザート
- ・食後のお飲み物

イタリアの街角をイメージした一軒屋 石釜で焼き上げるピッツァ 西区近郊の有機野菜・淡路島の契約農家からの玉ねぎなど食材にこだわり 旬の食材を使ったイタリアン 季節のいい時期には緑っぱいのガーデンテラスでお食事も楽しんでいただけます。



■ 営業時間 / ランチタイム 11:00~14:30 (L.O)
ディナータイム 17:30~21:00 (L.O)

ディナータイムはコースメニューとアラカルトメニューをご用意してます。
ディナータイム 限定 ワインbuffet ¥1,200(税別)90分制
お料理に合わせ楽しんで下さい。

<http://www.nano-italy.co.jp/seishin/index.html>



グローブガーデンナーノ 西神中央店
〒651-2273 神戸市西区梶台5丁目2番5号
TEL:078-993-1033

■ 定休日 水曜(不定休) 駐車場:35台

プレんティの

LINE@クーポン START!

毎週木曜日にお得なクーポン配信!

他にも、プレんティのリアルタイム
情報が見れるアプリも続々登場!



※詳しくは館内掲示のポスターをご覧ください。

PLENTY
SEISHIN CHUO
105のショップ&レストラン

神戸市営地下鉄「西神中央」駅降りてすぐ!!

営業時間 10:00~21:00

飲食及びサービス店等は営業時間が異なります。

〒651-2273

神戸市西区梶台5丁目2番3号

TEL:078-992-0001(代)

年中無休
ケータイからもアクセスできます www.plenty.jp

