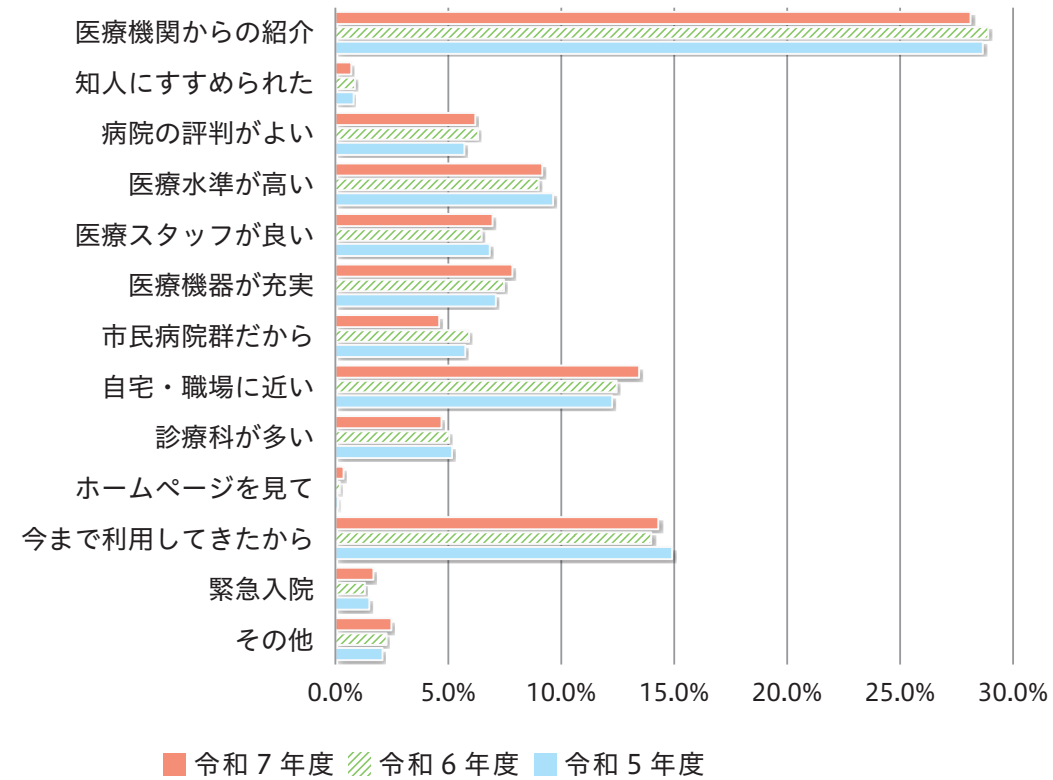
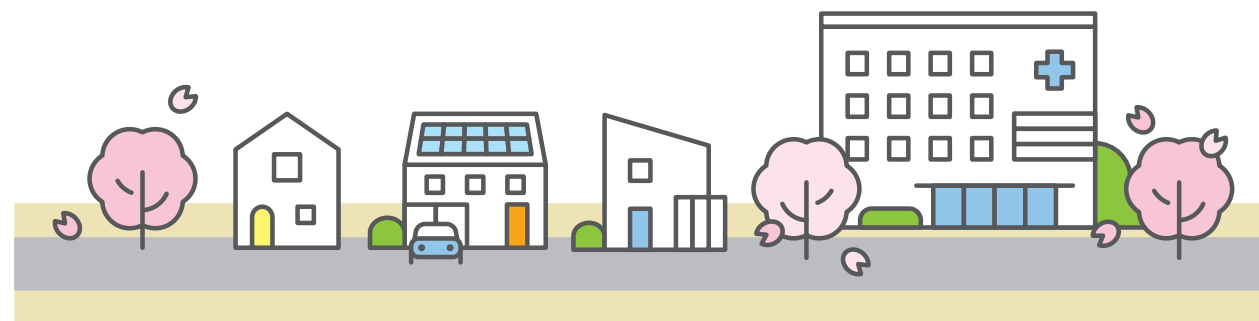


当院を選んだ理由



自由意見についての検討項目

患者さんからの意見	改善結果
診察後、会計の待ち時間が長い。	令和7年10月より、診察受付1・2において、混雑時に会計業務を集中的に行えるよう専用ブースを設置いたしました。より迅速で正確な会計業務を行い、快適な病院づくりに努めてまいります。
医療費後払いサービスがわかりにくい。	令和8年2月24日より、通院支援アプリ「ウェルコネ」を導入しております。アプリをダウンロードしていただき、事前にスマートフォンでクレジットカードをご登録いただくことで、診察終了後、会計をお待ちいただくことなく、そのままご帰宅いただけるサービスです。ぜひご利用ください。



そよかぜ

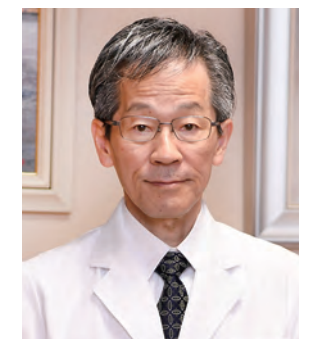
第78号

地方独立行政法人 神戸市民病院機構
神戸市立 西神戸医療センターの基本理念

神戸西地域に根づいた
安心・安全な医療をめざします

発行日/令和8年4月
編集人/総務課長 坂本 秀明

<https://nmc.kcho.jp/>



院長
北垣 一

桜が咲き、そして散る季節を迎えました。4月は前年度が終わって新年度のはじまりの時期です。これまで神戸市民のため、西神戸医療センターのために尽くしてこられた多くの職員が退職・転職(医師79名、看護師53名、コメディカル7名、事務2名)されましたが、それぞれの方が新しい職場や所属先で活躍されることを期待しています。一方で4月より社会人として第一歩を踏み出す職員が大勢います。(新研修医10名、新看護師35名、コメディカル6名)。わが身を振り返ると、研修医として社会人のスタートを切った四十数年前には期待と不安で胸一杯であったことが思い出されます。

さて、当院では2026年2月後半の3連休時に電子カルテを更新しました。近隣の医療機関をはじめとする関係者の皆様のご協力を頂き、患者様に大きなご不便をかけることなく移行できたことは幸いでした。最新の電子カルテには患者さんの利便性が向上する、外来順番待ちお知らせサービス等があります。続いて、新年度には手術室増室、外来増室工事が行われます。完了後は手術待ち期間の短縮、外来混雑の緩和を実現させる所存です。

4月から新たに着任するメンバーと力を合わせて、我々西神戸医療センターの職員は神戸市民並びに隣にお住いの方々のため継続して最善の医療を提供するため精一杯勤めます。これからもよろしくお願いいたします。

神戸市立西神戸医療センター

〒651-2273 神戸市西区糀台5丁目7番地1 TEL: 078-997-2200(代表)

がん総合診療部主催 がん患者・家族サロン あじさい祭



がん総合診療部では、患者さんやご家族に楽しいひと時を過ごして頂ける癒しの場を目指して患者・家族サロンを開催しております。

6月は「あじさい祭」を予定しております。今年はKSCアロ/ハワイアンの皆様のコンサート（演奏と踊り）、語りあいの会を企画しております。みなさまのご来場を心からお待ちしております。

日時：2026年6月29日（月）14時～16時

★コンサート：14:00～

★語りあい：14:45～

場所：地域医療ホール（病院東隣）

参加費：無料

申込：不要



令和8年度 糖尿病教室



	テーマ／講義担当
5/19	糖尿病ってどんな病気?／糖尿病・内分泌内科医師（藤原） 今日から始める!お食事のポイント／管理栄養士
6/16	メタボリックシンドロームについて／糖尿病・内分泌内科医師（孫） 足を守ろう!毎日できるフットケア／看護師
7/21	お口の健康について／歯科衛生士 運動療法って何?運動療法の基本のお話／理学療法士
8/18	糖尿病とともに生きる／糖尿病・内分泌内科医師（内山） 守ろう!あなたの腎臓～今からできる透析予防～／看護師
9/15	糖尿病から起こる神経障害／脳神経内科医師 糖尿病と検査／検査技師
10/20	糖尿病に合併する皮膚症状／皮膚科医師 ここが知りたい!糖尿病薬（内服薬）／薬剤師
11/17	糖尿病から起こる腎臓病／腎臓内科医師 ここが知りたい!糖尿病薬（注射薬）／薬剤師
12/15	シックデイ～体調不良の日の血糖管理～／看護師 年末年始に気をつけよう!食べ方のポイント／管理栄養士
1/19	糖尿病と心臓や足のはなし／循環器内科医師 ラジオ体操のコツ、伝授します!／理学療法士
2/16	眼を守ろう!糖尿病網膜症ってなに?／視能訓練士 こころとからだ～糖尿病におけるストレス～／臨床心理士
3/16	目指せ全問正解!糖尿病クイズで総復習!／検査技師 塩分摂り過ぎていませんか?減塩のコツお教えします／管理栄養士

日時 毎月第3火曜日 13:30から約1時間

場所 地域医療ホール

当日の朝9時に大雨・洪水・暴風または大雪警報が発令された場合は中止となります。

参加無料!予約不要!どなたでもご参加いただけます。

※資料配付は行っていません。※撮影・録画・録音はご遠慮ください。

※マスクを着用してください。※入院中の方は、病棟看護師にお知らせ下さい。

2026年2月24日から

便利なアプリが開始しました!

ウェルコネは、通院時の時間の有効活用や日々の健康管理までをサポートする、**患者さん向けの通院支援アプリ**です。未成年のお子さまや付き添いで通院される方など、どなたでもご利用いただけます。

便利な機能が
いっぱい!



当院で利用できる機能

アプリ決済(後払い会計)

クレジットカードを登録することで、診療費が自動的に決済されます。診察終了後、会計に並ばずにすぐに帰宅できます。※領収書は翌日以降に院内の専用発行機で発行することができます。

診察待順案内

診察の順番が近づいたらお知らせがくるので、診察室から離れたところで待つことができます。

受診予約確認

受診の予約がアプリに反映され、受診日の前日にプッシュ通知でお知らせします。

処方箋情報送信

処方箋をスマホで撮影し、アプリから薬局へ処方箋情報を送信しておくことで、お薬の受け取りがスムーズになります。※お薬の受け取りには処方箋の原本が必要です。

登録について

アプリのインストール後、ナビゲーションに従って基本情報を入力し、診察券登録を行います。診察券登録後、**10～15分ほど**でご利用いただけるようになります。

アプリのインストール

アプリストアで「ウェルコネ」と検索、またはQRコードを読み取り、アプリをインストールします。



診察券登録

基本情報の入力と、当院の診察券の情報入力と写真撮影を行います。登録後、10～15分ほどでシステムとの連携が完了します。

クレジットカード登録(任意)

アプリ決済(後払い会計)をご利用の場合は、アプリにクレジットカードの登録を行います。

⚠️ アプリを使う前にチェック!

アプリに関する詳しい情報は、右のQRコードからご確認ください。(詳しい登録方法・未成年者の登録について / 機能の利用方法・ご利用上の注意 など)



登録方法は
こちら



利用方法は
こちら



院内アプリサポートブース (平日 9:00～15:00)
2階エスカレーター(自動販売機)横
※2026年5月29日まで期間限定で運営予定

プラスメディサポートデスク
☎ 0120-120-075 (9:00-18:00 年末年始を除く)
✉ support@plus-medi-corp.com

第23回患者満足度調査結果のご報告

当院では、医療サービスについて患者さんのご要望を明確にし、より信頼される病院を目指すことを目的として、一年に一度、アンケート調査を実施しております。23回目となる今回の調査におきましても、みなさまから多大なご協力を賜りありがとうございます。

院内ではワーキンググループを中心に、調査結果で明らかになった問題点等について、改善に取り組んでまいりました。今後も、積極的に改善に取り組んでまいります。今後も随時調査を実施し、より良い評価をいただけるよう努力してまいります。

神戸市立西神戸医療センター院長

実施状況について

(1) 実施期間

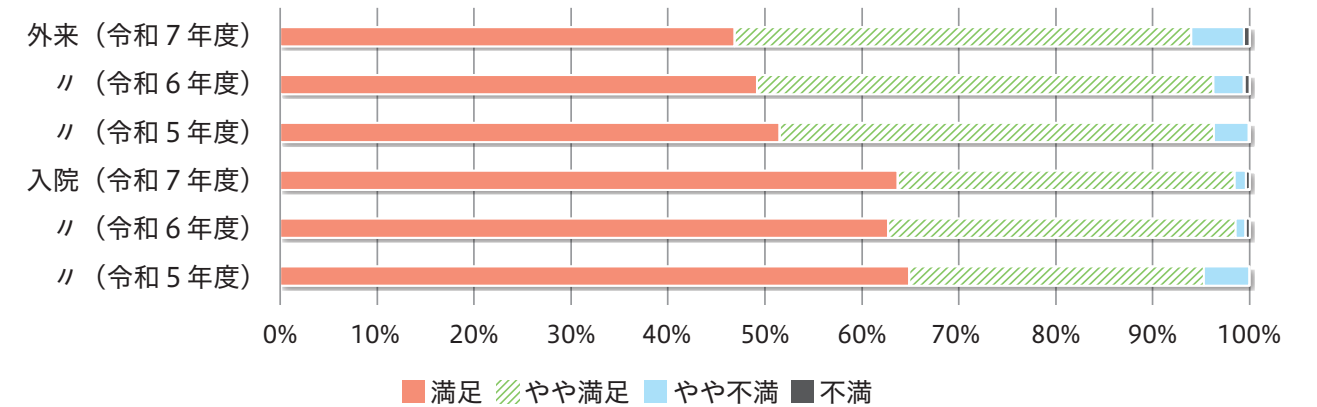
令和7年9月17日(水)、9月18日(木)

(2) 回収状況

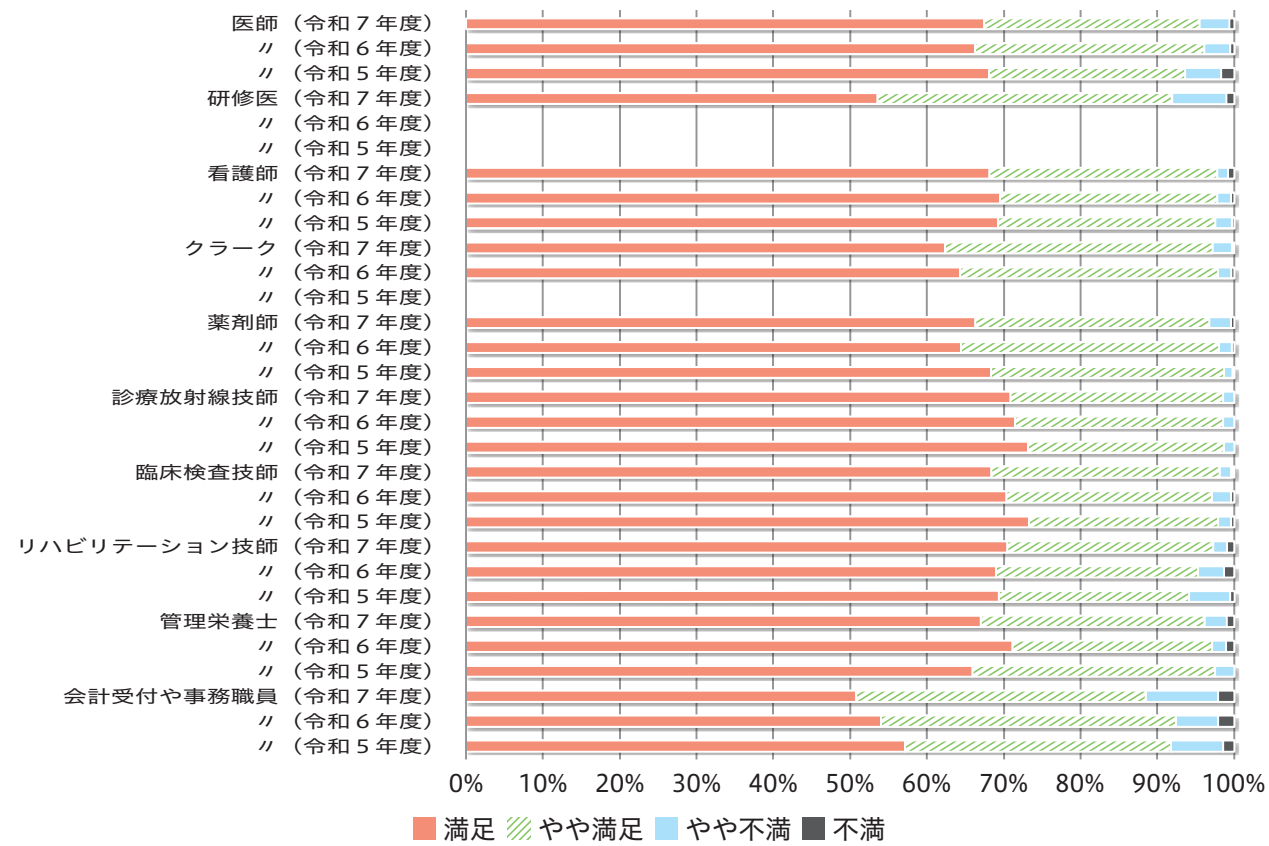
区分	患者数	配布数	配布率	回収数	回収率	自由意見
入院	427人	275部	64.4%	217部	78.9%	54件
外来	2,702人	1,986部	73.5%	1,532部	77.1%	282件
合計	3,129人	2,261部	72.3%	1,749部	77.4%	336件

(3) 調査結果

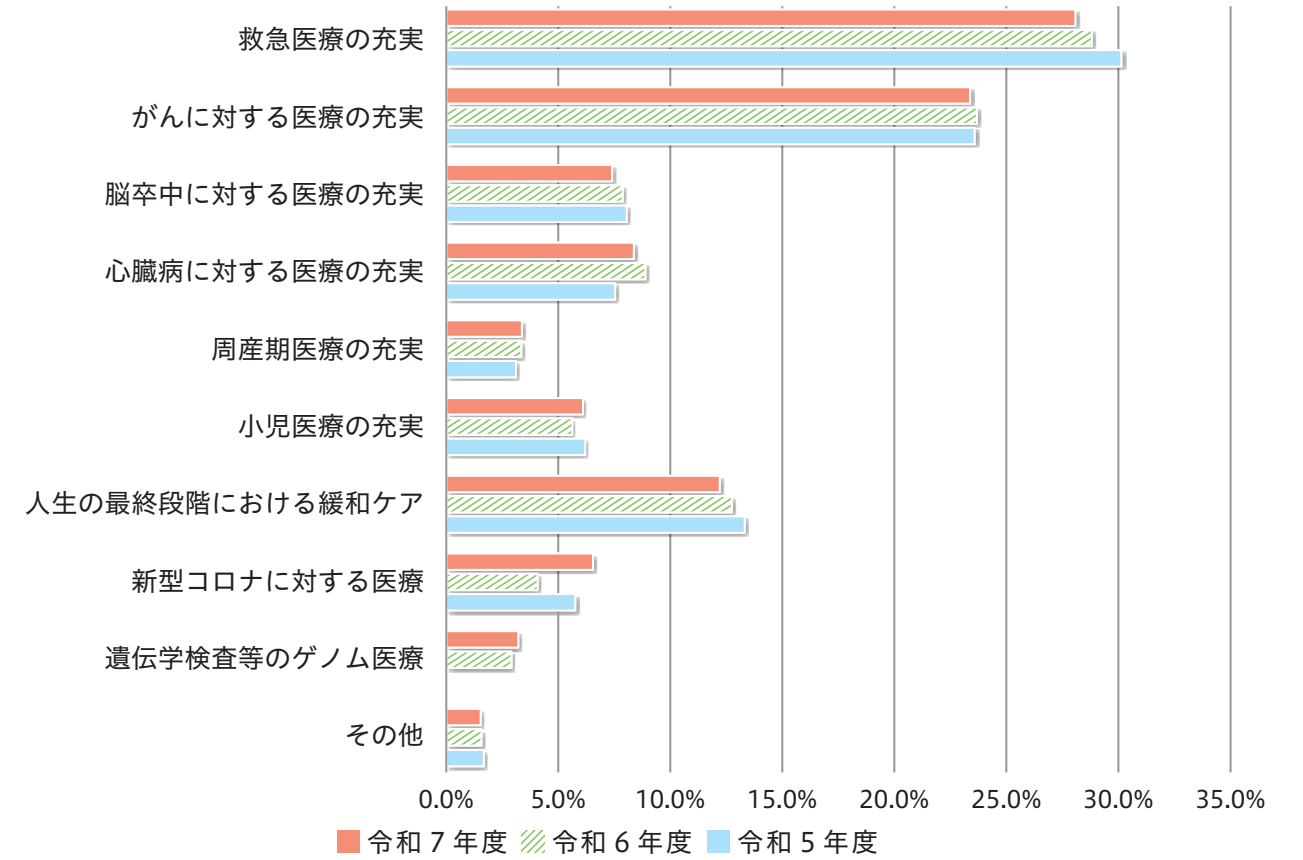
病院全体の満足度



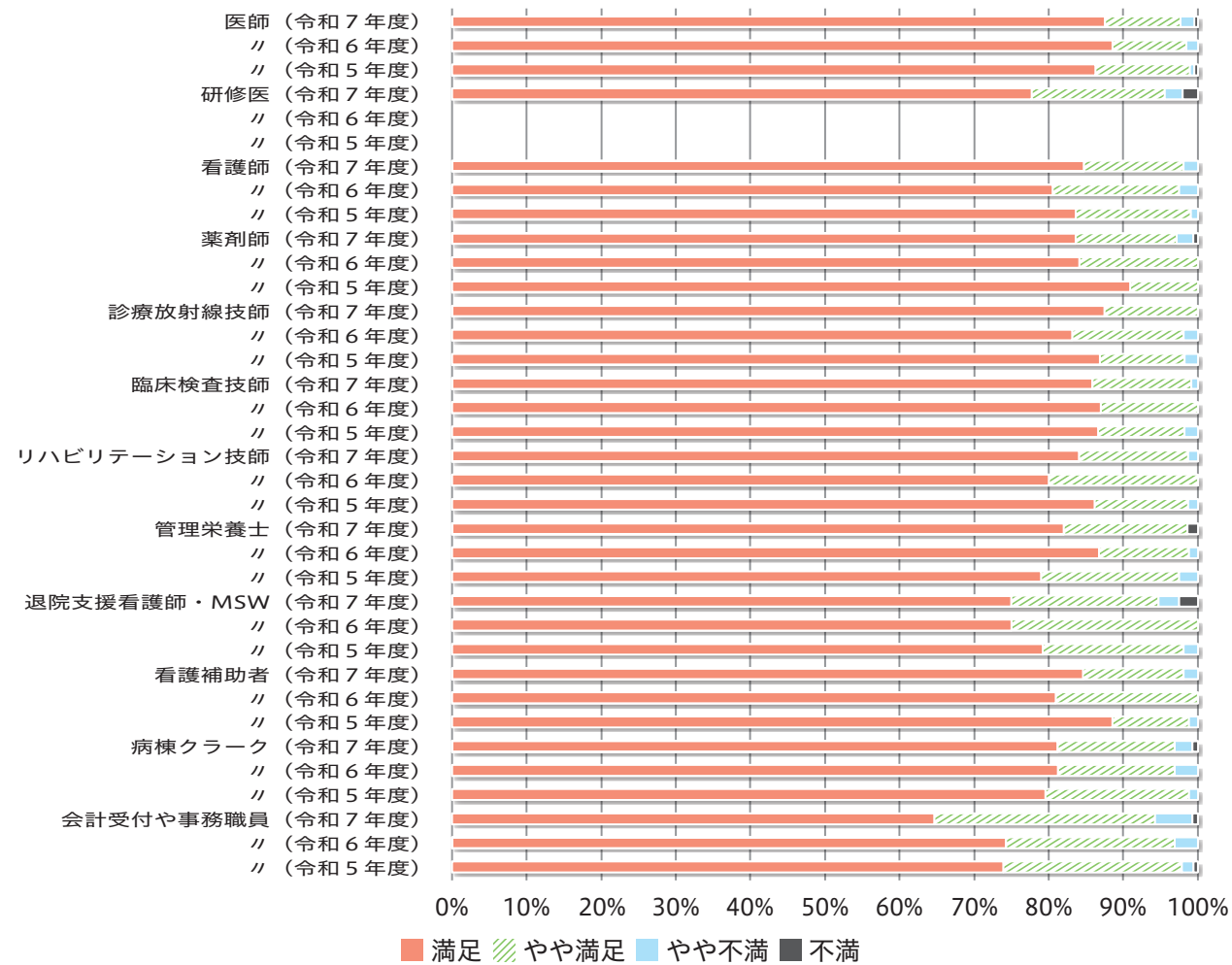
職員の対応について－外来－



当院に必要な役割・機能－医療機能－



職員の対応について－入院－



当院に必要な役割・機能－医療機能以外－

